

OBRA

Casa Tacna

ARQUITECTA/O

PAR arquitectos

AÑO DE CONSTRUCCIÓN

2018

UBICACIÓN

Maitencillo, Chile

PROGRAMA

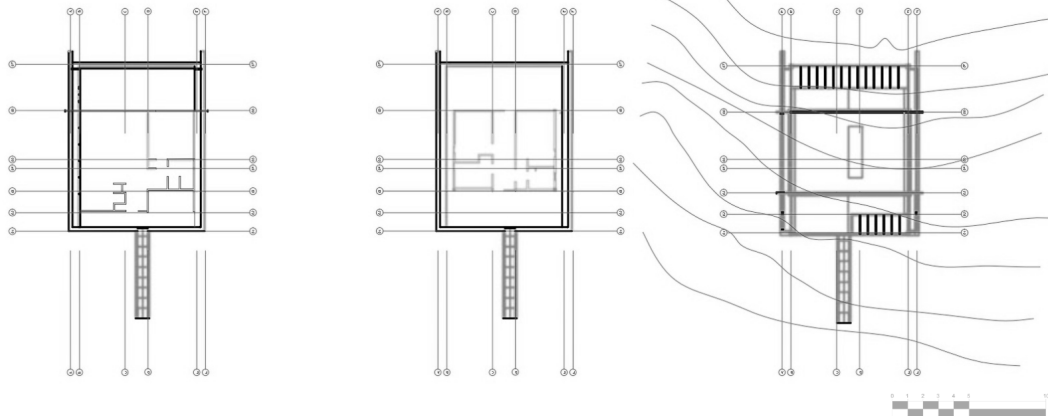
Casas

MATERIALIDAD

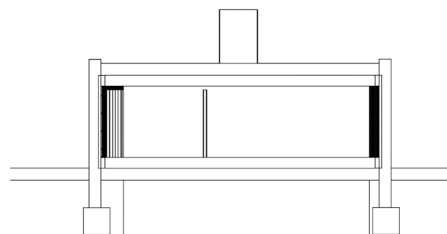
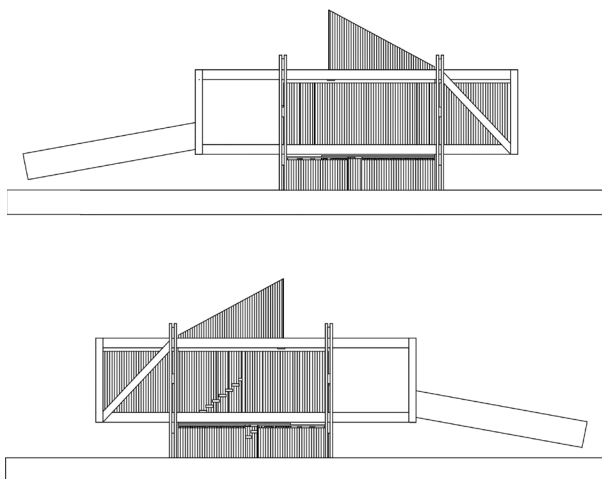
Madera

MEMORIA

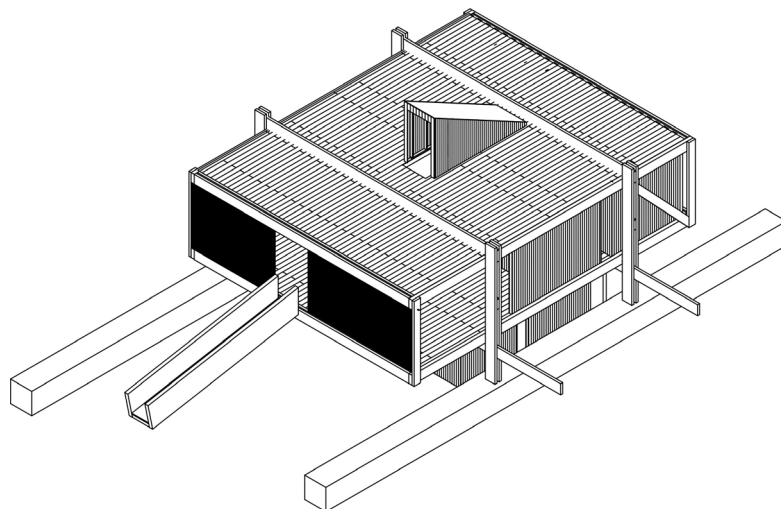
La vivienda se emplaza en una parcela en esquina con pendiente, donde el terreno desciende hacia el paisaje. El proyecto se desarrolla bajo el concepto de una estructura que “levita” sobre el terreno, sostenida por un sistema de andamiaje estructural. La elección de la madera como material principal e incluso dominante responde tanto a una decisión estética como a su durabilidad frente a las condiciones propias de una ciudad costera.



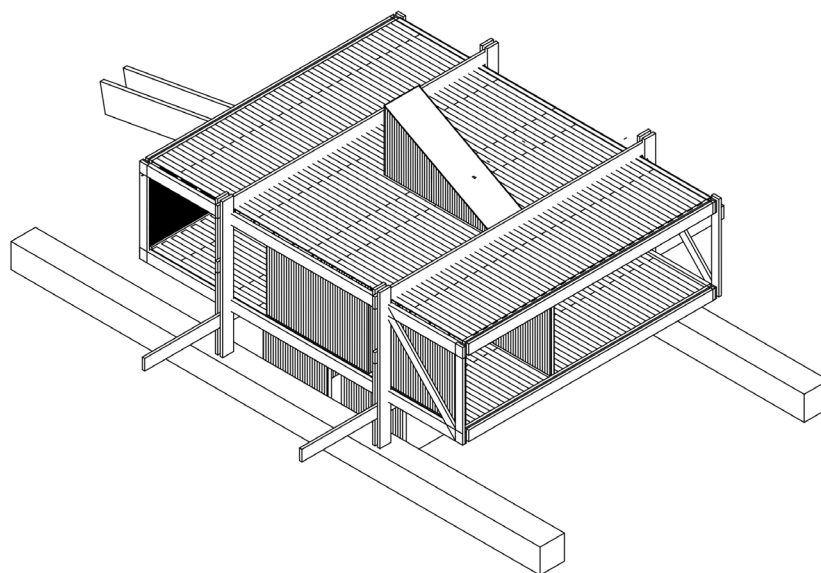
PLANTA



ELEVACIONES



ISOMÉTRICA 1



ISOMÉTRICA 2

ANDAMIO ESTRUCTURAL
(VIGAS Y PILARES PRINCIPALES)

CABINA CLARABOYA/LUCENARIO

TABLAS

ENTRASADO/ENVIGADO SECUNDARIO
MADERA LAMINADA

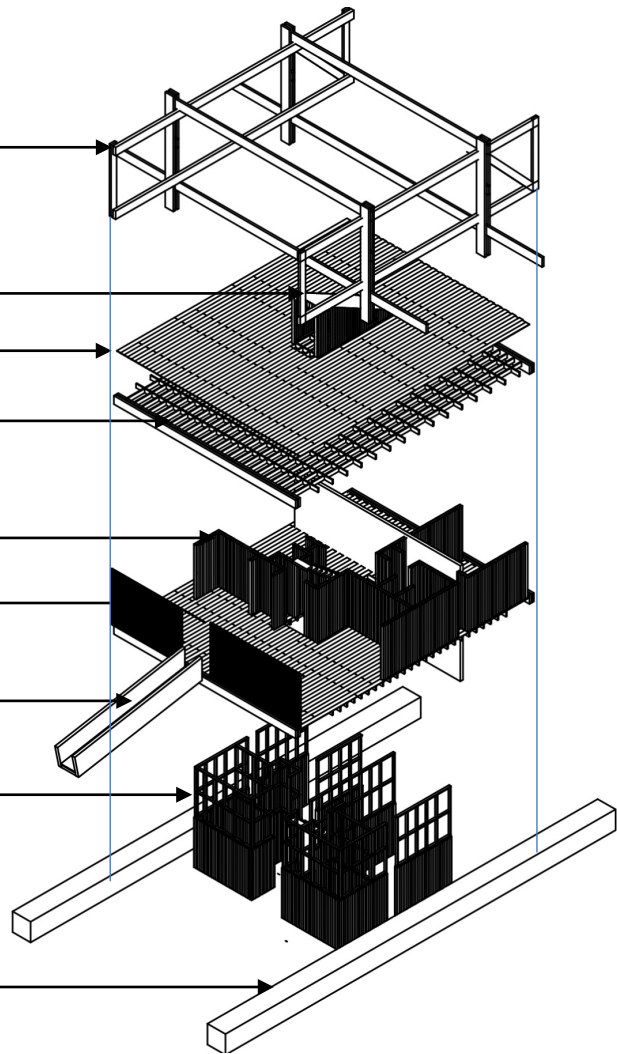
REVESTIMIENTO DE MUROS

CELOSIA DE MADERA

RAMPA

TABIQUERIA (MONTANTES Y CADENAS)

ZAPATA CORRIDA



DESPIECE